

Рисунок 2

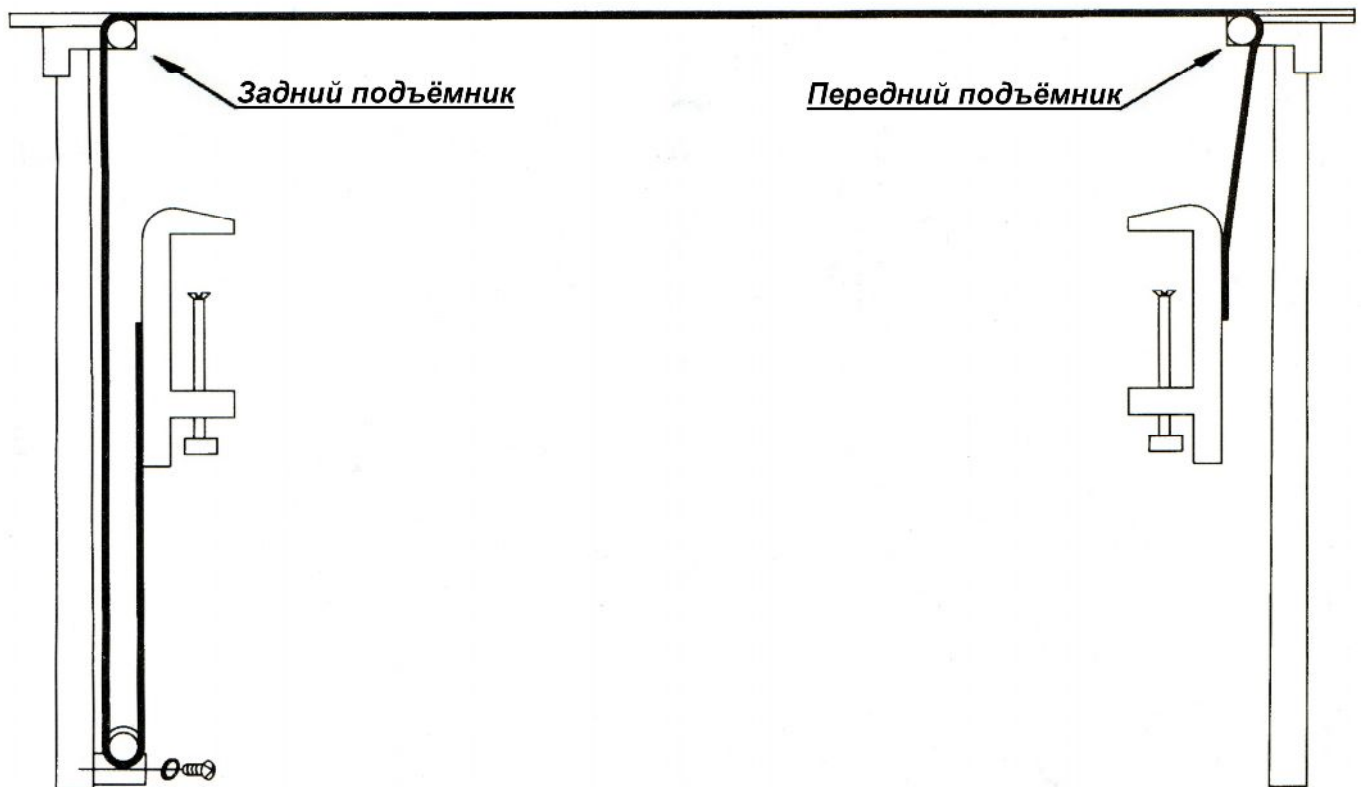


Рисунок 3

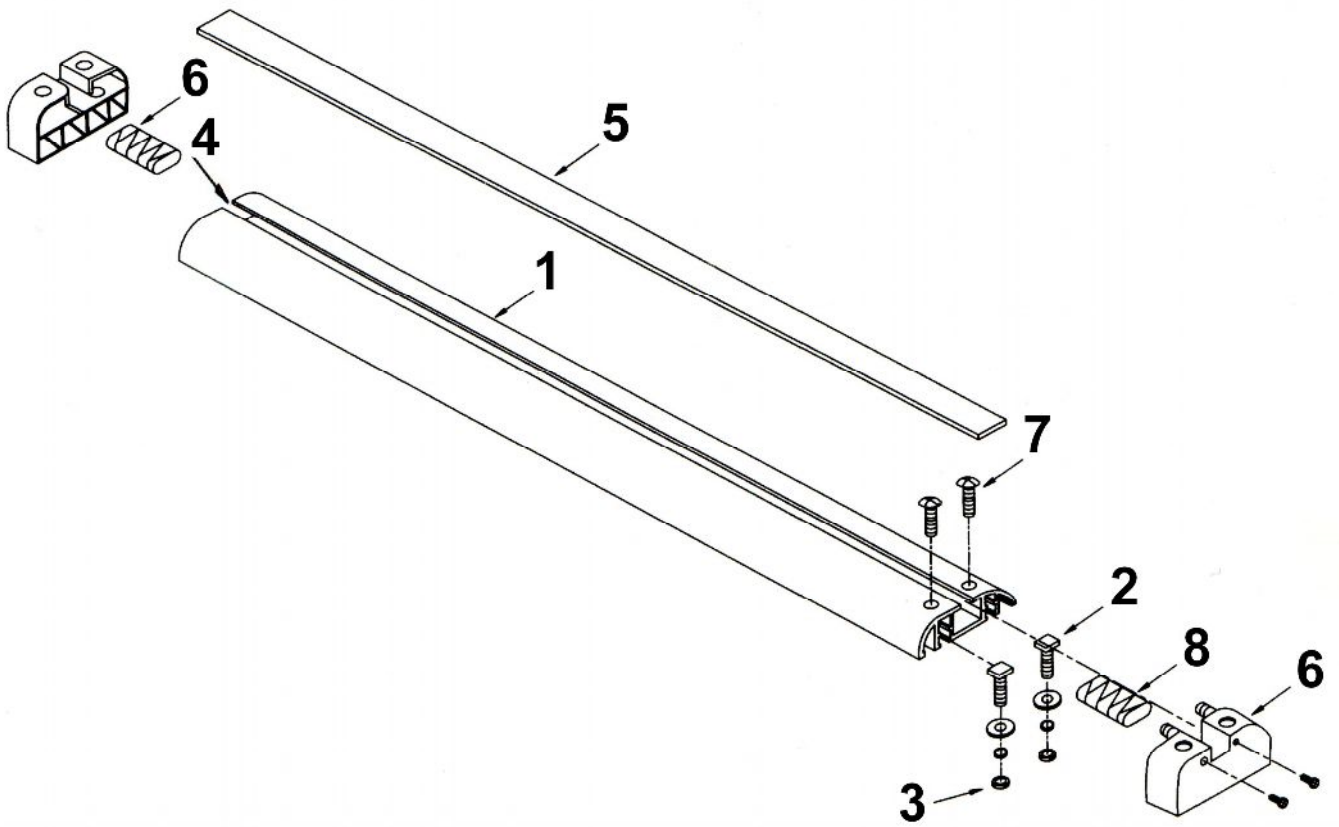


Рисунок 5

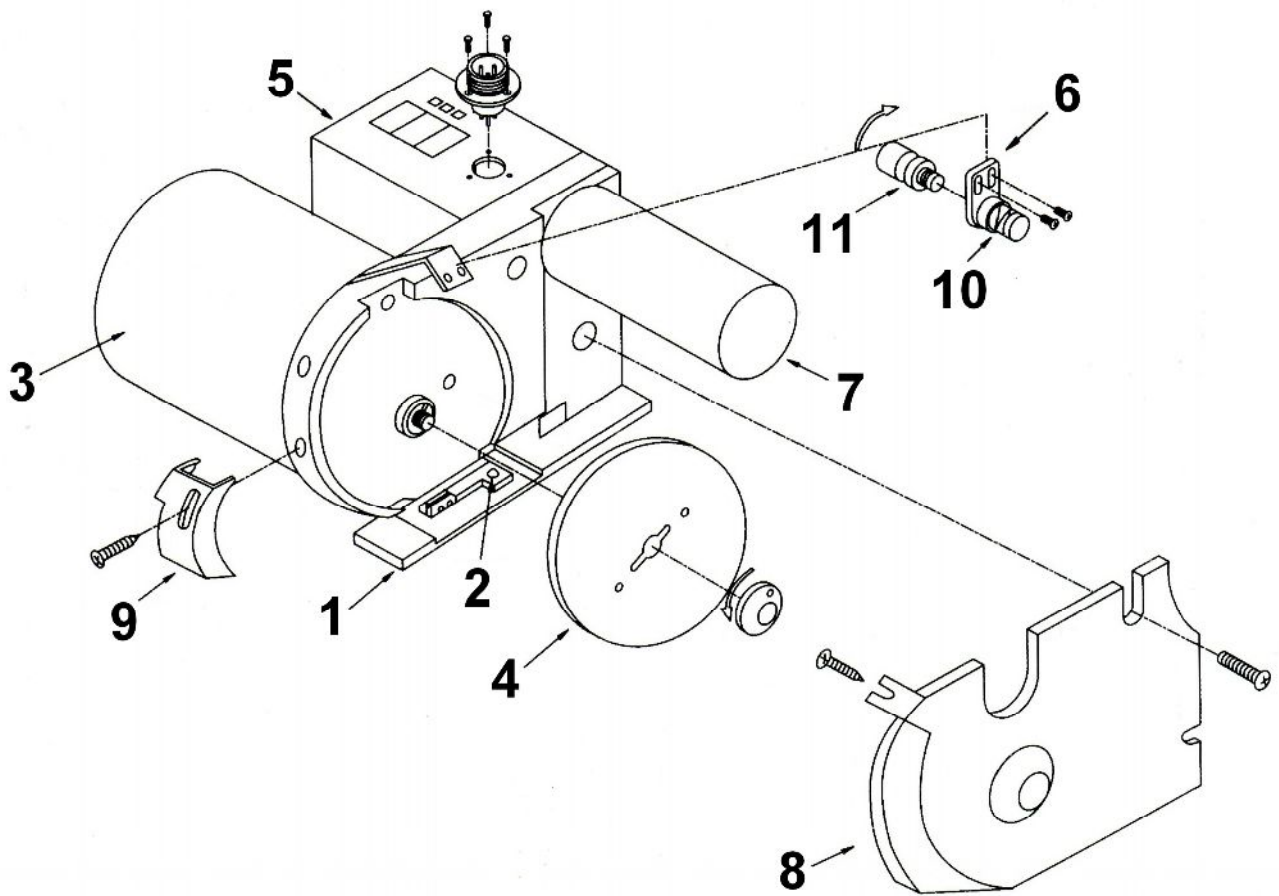


Рисунок 6



Фото 1

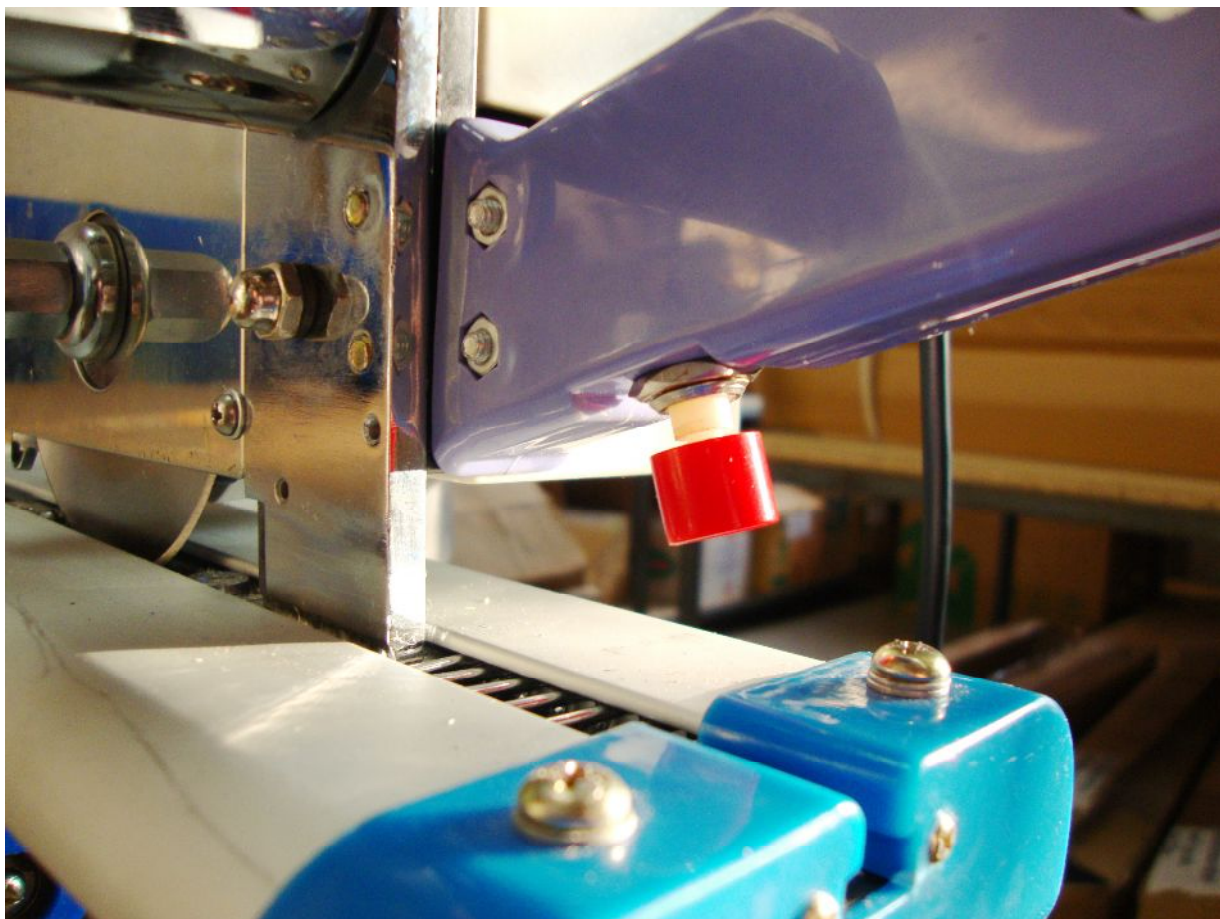


ФОТО 2

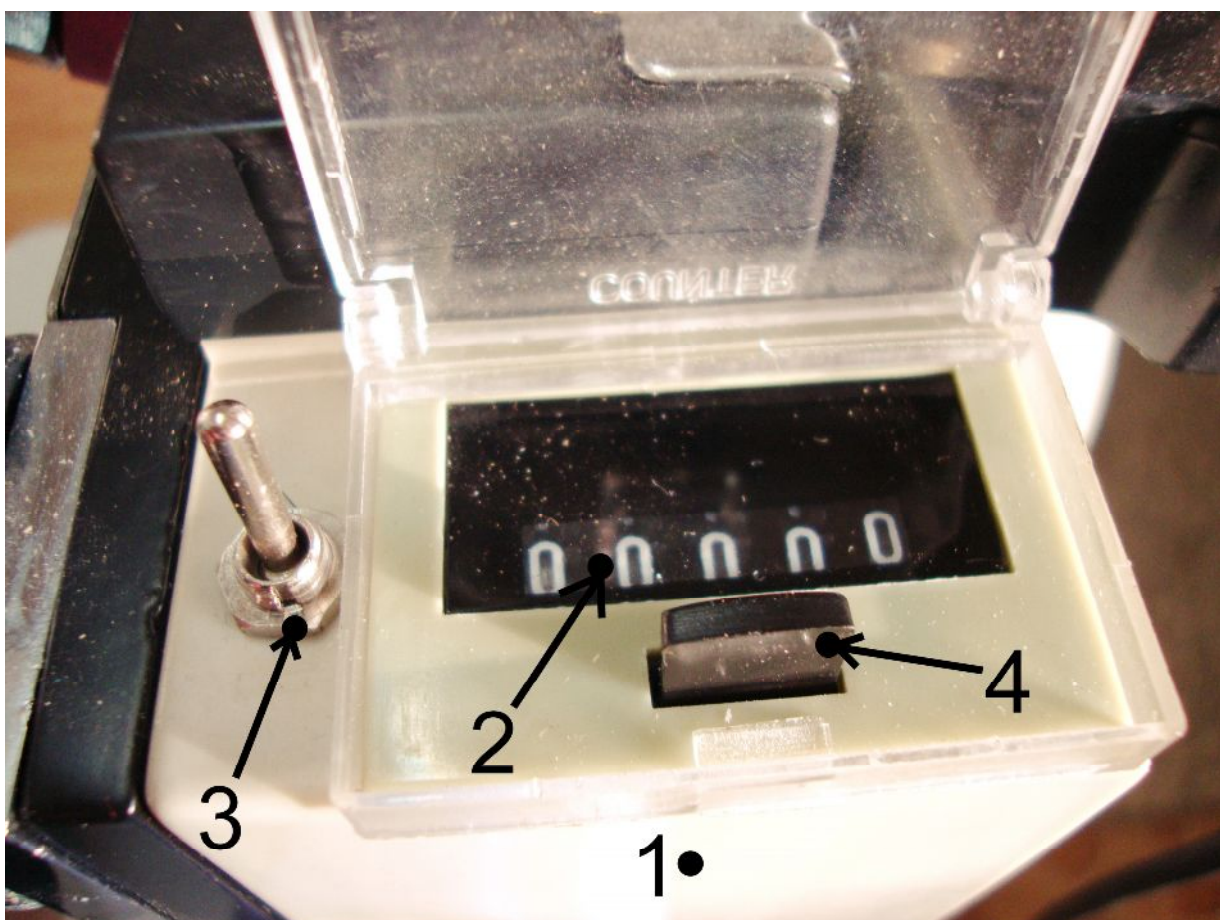


ФОТО 3

МОНТАЖ ОТРЕЗНОЙ ЛИНЕЙКИ CISMA C -DB-1

Отрезная линейка устанавливается на раскройном столе в непосредственной близости к устройству для размотки материала.

Сборка ручной концевой раскройной линейки CM-DB-1 осуществляется следующим образом:

1. К краю раскройного стола в определенном потребителем месте наживить струбцину переднего-подъемника.
2. На противоположной стороне стола, напротив переднего подъемника, наживить струбцину заднего подъемника.
3. Достать из коробки плоский ремень и прикрутить прижимной пластиной один конец ремня к переднему подъемнику. Провести последовательно как указано на рисунке 3 через ролик (рис. 2 поз. 10), потом над столом и через ролики (11) и (12) в заднем подъемнике. Зажать конец ленты прижимной пластиной.
4. Зафиксировать пружины 14 (Рис. 2) одним концом к струбцине, а другим концом к стержню переднего подъемника, как указано на фото 1
5. На монтажные подъемники переднего и заднего подъемников установить направляющую линейку. Линейку прикрепить с помощью 4-х болтов и 4-х гаек.
6. Натянуть ремень (14), потягивая за один конец таким образом, чтобы линейка лежала всей поверхностью на раскройном столе, и потом зажать прижимную пластину. Несколько раз поднять и опустить направляющую линейку за конец прикрученный к переднему подъемнику. Если один из концов при опускании линейки не полностью прилегает к поверхности стола то нужно провести регулировку натяжения ленты подъемного механизма. Регулировку произвести следующим образом: натянуть или ослабить натяжение ремня, чтобы при опускании линейки на рабочий стол, она прилегала к столу всей поверхностью.
7. Окончательно затянуть струбцины заднего и переднего подъемников.
8. Достать из упаковки раскройную машинку и противовес. Вкрутить противовес сбоку ножа Раскройная машина вставляется в направляющую ножа линейки таким образом, чтобы рукоятка была направлена к переднему подъемнику.
8. Прикрутить пружину самовозврата (длинная – если комплектация с длинной ручкой) раскройного ножа от заднего подъемника к пластмассовой заглушке раскройной линейки с помощью двух болтов и гаек. Так же прикрутить оставшуюся пружину ко второй заглушке направляющей линейки. Вставить и зафиксировать заглушки винтами.